

FFERROTEKNİK

Isı Sistemleri



2
YIL
GARANTİ



ECE D 125

DUVAR TİPİ
PREMIX
YOĞUŞMALI KAZAN

125 kW KAPASİTE
PREMIX YOĞUŞMA TEKNOLOJİSİYLE
%109'LUK YÜKSEK YANMA VERİMİ*
METAL FİBER PASLANMAZ ÇELİK BRÜLÖR
KANATÇIKLI SİRİAL ALÜMİNYUM EŞANJÖR
KASKAD KULLANIM İMKÂNI
YAYGIN SERVİS AĞI

*EN 15417 standardına göre 50°C - 30°C çalışma şartlarında %30 kısmi yükteki değerdir

YOĞUŞMA ve PREMIX TEKNOLOJİSİNİ ANLAMAK

Yoğuşma

Yanma sürecinin sonucunda baca gazı ortaya çıkar. Çıkan baca gazının içinde yüksek oranda sıcak su buharı bulunur. Kalorifer devresinde kullanılmış ve üstündeki ısı enerjisini ortama aktarmış olan kalorifer devresi dönüş suyu, özel olarak tasarlanmış spiral kanatçıklı alüminyum yoğuşma eşanjörü içinde baca gazı ile karşılaşır. Baca gazı içindeki ısı enerjisini kalorifer devresi dönüş suyuna aktarır. Böylece en yüksek seviyede yakıt ekonomisi sağlanır. Sistem verimi maksimum seviyeye çıkartarak çevreye yayılan NOx ve CO oranları azaltılır.

Premix

Premix teknolojisi; yoğuşmalı kazanlarda frekans kontrollü fan kullanılır. Frekans kontrollü bu fan ile her kapasitede ideal hava miktarı elde edilir. Böylece yanma için gerekli olan gaz ve hava, brülöre gelmeden önce istenen en iyi oranda karışarak ideal yanma verimi elde edilir. Bu sisteme Premix Teknolojisi denir.

ÖZELLİKLER

Premix yoğuşma teknolojisi ve mikro alevli metal fiber kaplı çelik brülör %109 verim,

125 kW'lık yüksek verimli kapasite,

Doğalgaz ve LPG ile çalışmaya uygun,

Frekans kontrollü fan ve kanatçıklı spiral alüminyum yoğuşma şanjörü ile, her kapasitede ideal hava-yakıt karışımı sayesinde yakıt tasarrufu ve yüksek verim,

Cihazın çalışma fonksiyonlarının tümünün izlenebildiği mikro işlemci kontrollü, dijital LCD ekranlı, dış hava sensörü bağlanması durumunda, dış hava kompanzasyon paneli görevi de yapabilen çok fonksiyonlu kontrol paneli,

Kazan üzerinde bulunan kontrol paneli ile 16 adet kazana ek olarak, 1 adet dış hava sensörü, 2 adet zon (1 adet ısıtma devresi ile 1 adet boyler devresi veya 2 adet ısıtma devresi) bağlantı kontrol olanağı,

Boylere bağlanması durumunda; boyler pompasına veya boyler üç yollu vanasını kontrol edebilme özelliği (AVS 75 modül ile yapılır),

Kaskad bağlantıya uygun; baca ve kolektör çaplarının uygun seçilmesi ve gaz dağıtım firmalarının onayı ile istenen adette kaskad bağlantı yapılabilme,

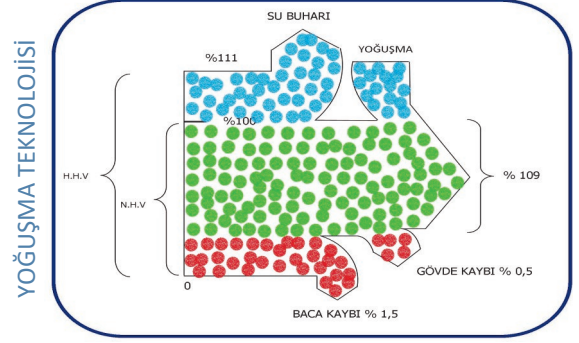
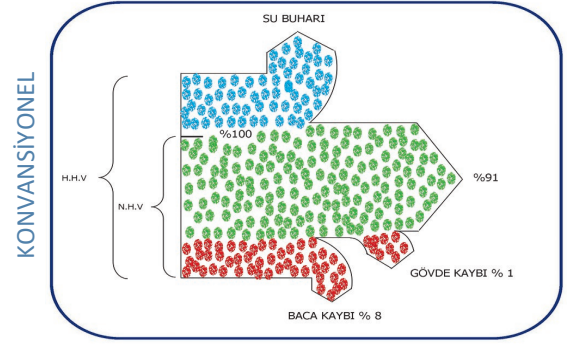
Düşük NOx ve CO emisyon oranları ile çevre dostu,

Dış hava sensörü, modülasyonlu ve on-off oda termostatları ile çalışma imkânı,

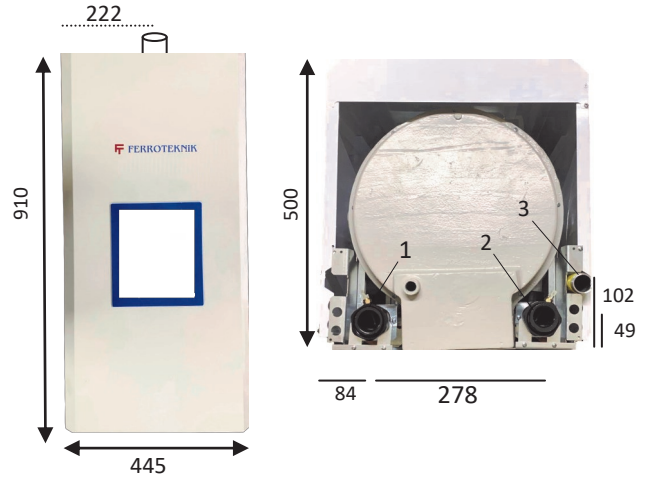
Bina otomasyon sistemleri ile entegre çalışabilme özelliği

Kontrol panelinde bulunan 2 adet sinyal çıkışı ile, kazan uzaktan reset edilebilir, arıza bildirimini anlık olarak görülür ve brülörün aktif olup olmadığı kolayca izlenebilir.

2 yıl garanti süresi ve her noktaya ulaşan satış sonrası servis ağı.

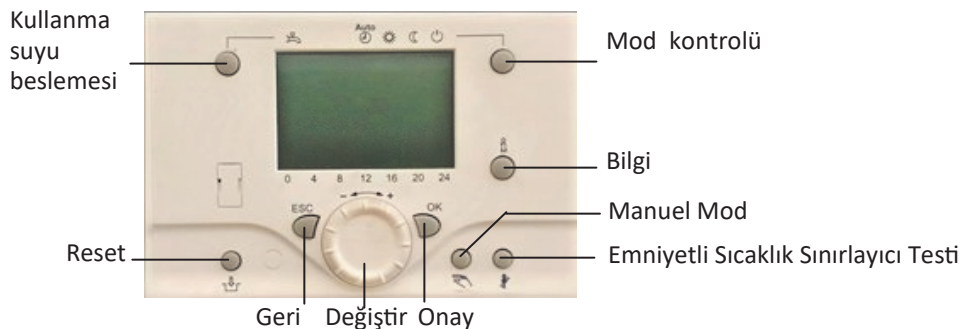


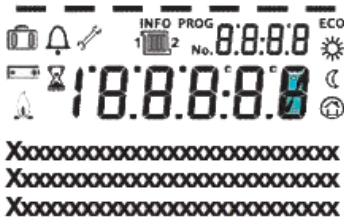
BOYUTLAR (mm)



- 1: Kalorifer devresi gidiş 1 1/2"
- 2: Kalorifer devresi dönüş 1 1/2"
- 3: Gaz girişi 1"

KONTROL PANELİ





- ☀ Mod Kontrolü
- ☾ Azaltılmış ayar değeri modu
- ⌚ Donma koruması ayar değeri modu
- ⌚ İşlem devam ediyor
- 🔋 Pili değiştirin
- 🔥 Brülör çalışıyor

- INFO Bilgi seviyesi etkin
- PROG Programlama etkin
- ECO Isıtma modu geçici olarak devre dışı
- 🏠 Tatil fonksiyonu etkin
- 🔧 Isıtma dervede
- 🔧 Bakım/Özel çalışma
- 🔔 Hata mesajları

ECE D 125'İN ÜSTÜNLÜKLERİ

Premix Metal Fiber Paslanmaz Çelik Brülörü: Avrupa standartlarının altında emisyon üreten (sınıf 5), frekans kontrollü fan ile hava debisini otomatik olarak ayarlayabilen, paslanmaz çelik yüzeyli, mikro alevli, elektronik ateşlemeli, iyonizasyon elektrodlu özel brülördür. Paslanmaz çelik brülör, spiral alüminyum eşanjör blok içine monte edilmiş, olup ısı kayıpları minimize edilmiştir. Brülör EN 297/A5 direktivine göre, Sınıf 5 değerlerinde sahip olup, çevreye NOx ve CO emisyon oranları, standartların belirlediği en düşük seviyededir.

Yoğuşma Eşanjörü: Yüksek performans, uzun kullanım ömrü ve yüksek emniyet kriterleri dikkate alınarak dizayn edilmiş ve üretilmiştir. Yoğuşma eşanjörü özel alaşımli kanatçıklı döküm alüminyum materyalden üretilmiştir. Spiral forma sahiptir. Bu dizayn sayesinde kompakt bir cihazdır. Premix yoğuşma teknolojisi ve spiral kanatçıklı alüminyum eşanjör sayesinde, %109'luk yüksek verim değerlerine kolaylıkla ulaşılmaktadır.

Standart Kontrol Paneli = Kaskad + Zon Kontrol Paneli: Ece D 125 duvar tipi yoğuşmalı kazanların standart donanımında bulunan kontrol paneli, kazanın tüm çalışma fonksiyonlarının izlenebildiği LCD ekran ve butonlardan oluşmaktadır. Kullanılmakta olan kontrol panelinin en önemli özelliği, tek kazanı kontrol edebilen panel olmasının yanında, kaskad ve zon kontrol paneli olarak kullanılabilir. Bu üstün özelliği ile birçok projede ilave kaskad ve zon kontrolüne ihtiyaç duyulmamakta ve ilk yatırım maliyetleri düşürülmektedir. **Standart kontrol paneline , 16 adet kazan + 1 adet dış hava sensörü + 2 adet ısıtma zonu bağlanıp kontrol edilebilir.** Kontrol edilebilen zon modelleri ise; a) 2 adet pompa kontrollü radyatör zonu (devresi), b) 1 adet üç yollu vana ve 1 adet pompa ile 1 adet radyatör zonu (devresi) kontrolü, c) 1 adet pompa kontrollü radyatör zonu (devresi) ve 1 adet pompa kontrollü boyler zonu (devresidir). Kazan kontrol paneli tarafından kontrol edilen üç yollu vana karıştırıcı değil, dağıtıcı özelliğe sahiptir. Diğer sistem çözümleri taleplerinde, ürün yelpazemizde bulunan kaskad ve zon kontrol kitleri kullanılmaktadır.

EMNİYET SİSTEMLERİ

Pompa Anti-Blokaj Koruması: Kazanın uzun süre kullanılmaması durumunda, olası blokaja karşı koruyan emniyet sistemidir. Pompalar her 24 saatte bir 5 saniye çalışarak, muhtemel blokaj önlenmektedir.

Post-Sirkülasyon Emniyeti: Brülör off konumuna geçtikten sonra, sıcaklık sensörü, tesisat suyu sıcaklığını elektronik karta bildirir ve kontrol panelinin ekranında görülür. Eğer ayarlanan sıcaklık değeri ile sıcaklık sensörünün bildirdiği değer arasındaki fark 25°C'den fazla ise, sirkülasyon başlar.

Üç yollu vana Anti-Blokaj Koruması: Sıcak kullanım suyu üretiminde kullanılacak boylerler hattında bulunan üç yollu vananın uzun süre kullanılmaması durumunda, olası blokajı önleyen emniyet sistemidir. Üç yollu vana, hiç aktif olmadığı durumlarda, 24 saatte bir pozisyonunu değiştirerek blokaj önlenir.

Lejyonella koruması: Lejyonella insan sağlığını tehdit eden bir bakteridir. Kullanım suyu hazırlamada kullanılan boylerlerde oluşması muhtemeldir. Lejyonella bakterisi, su sıcaklığının 60°C'nin üstünde olduğu ortamlarda yaşayamaz. Sıcak kullanım su hazırlayan boylerde lejyonella bakterisinin oluşumunu engellemek için, boyler içindeki kullanım suyu sıcaklığı 65°C'ye çıkarılmaktadır. Bu işlem 1-7 gün aralığında seçilen gün süresince kendini tekrar ederek otomatik olarak yapılır.

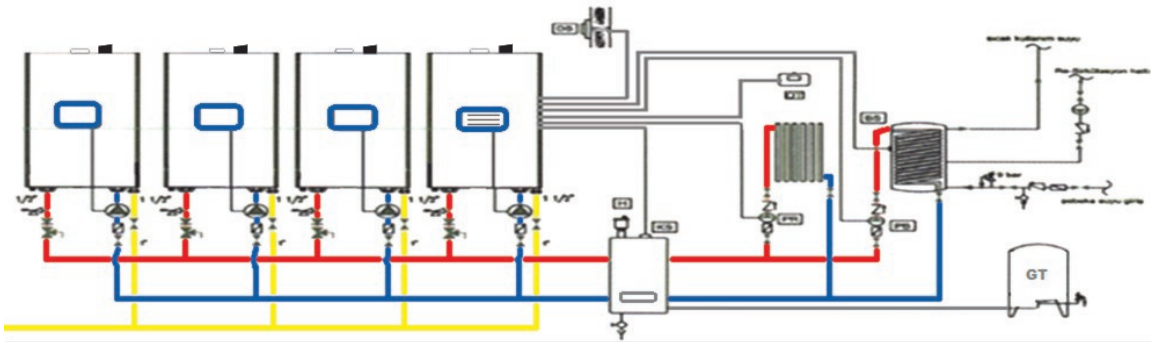
Boyer Donma Emniyeti: Kontrol panelinden ekonomi modu seçildiği zaman, kullanım suyu boylerin içindeki sıcaklığı 10°C'ye ayarlanmakta ve donma riski ortadan kaldırılmaktadır. **Kazan Donma Emniyeti:** Kazan içinde bulunan sensörlerden alınan değerlere göre, otomatik olarak devreye girerek tesisatın donarak zarar görmesini engelleyen sistemdir (bu özelliğin aktif olabilmesi için, kazanın elektrik ve gaz hattının açık olması gerekmektedir).

KASKAD KULLANMA İMKANI

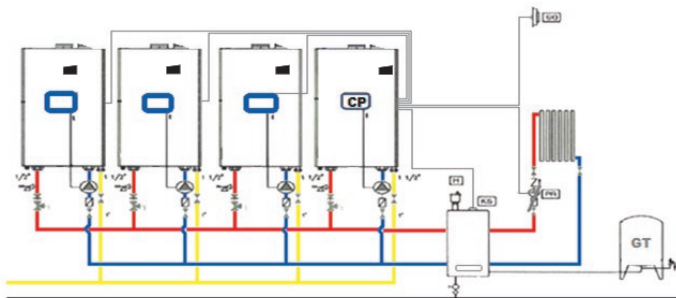
ECE D 125 duvar tipi yoğuşmalı kazan kullanılan premix yoğuşma teknolojisi ile hem tekli hem de kaskad kullanımda en üst verim değeri ve enerji tasarrufu sağlanır. Baca ve kollektör çaplarının uygun seçilmesi ve gaz dağıtım firmalarının onayından sonra 16 adete kadar kaskad bağlanabilir. Maksimum çalışma basıncı 5 bardır. Cihazlarda sirkülasyon pompası, genleşme tankı ve emniyet ventili bulunmamaktadır. Harici olarak temin edilip kullanımı zorunludur.

ÖRNEK TESİSAT SEMALARI

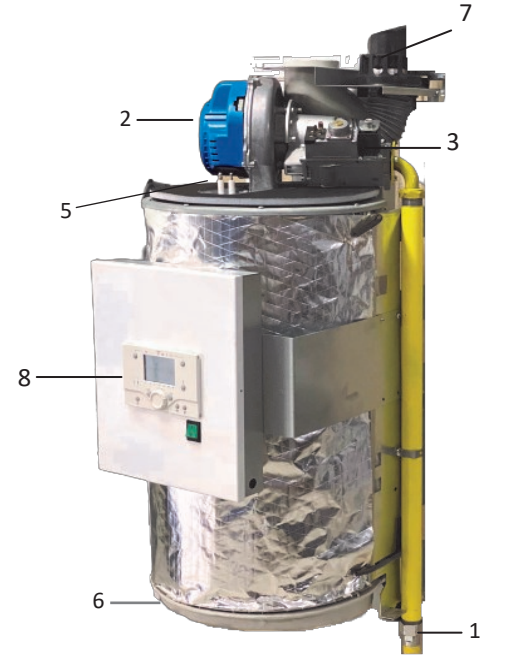
Standart kontrol paneli ile



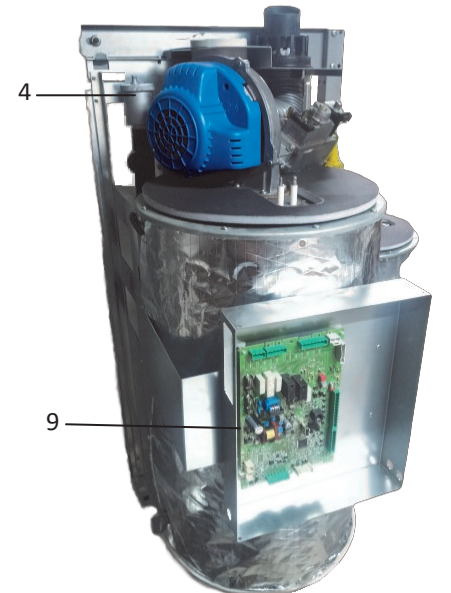
Opsiyonel kaskad ve ısıtma boyler devresi kontrol kiti ile



TEKNİK ÖZELLİKLER	Birim	ECE D 125
Gaz Tipi		G20
Cihaz Kategorisi		B23
GÜÇ		
Pmax, Maksimum Isıtma Gücü (80°C/60°C)	kW	114,7
Pmin, Minimum Isıtma Gücü (80°C/60°C)	kW	17,3
Pmaks, Maksimum Isıtma Gücü (50°C/30°C)	kW	125
Pmin, Minimum Isıtma Gücü (50°C/30°C)	kW	19,5
Qmaks, Maksimum Isıl Yük	kW	118,7
Qmin, Minimum Isıl Yük	kW	18
KALORİFER DEVRESİ		
Sıcaklık Ayar Aralığı	°C	20 - 90
İşletme Basıncı - Minimum	Bar	0,8
İşletme Basıncı - Maksimum	Bar	5
Verim (50°C/36°C - %30 Kısmi Yük)	%	108
Verim (50°C/30°C - Maksimum Yükte)	%	105,3
Verim (50°C/30°C - Minimum Yükte)	%	108
KULLANIM SUYU DEVRESİ		
Sıcaklık Ayar Aralığı (Harici Boyler Kullanılması Durumunda)	°C	10 - 65
GAZ GİRİŞ BASINCI		
Doğalgaz (G20)	mbar	20
YAKIT TÜKETİMİ		
Doğalgaz - Maksimum Yükte	m ³ /h	12,3
Doğalgaz- Minimum Yükte	m ³ /h	1,91
ELEKTRİKSEL ÖZELLİKLER		
Elektrik Beslemesi (Voltaj/Frekans)	VAC/Hz	230 / 50
Koruma Sınıfı		IP X 5D
Elektrik Tüketimi	Watt	200
Kullanılacak Sigorta	Amper	6
TESİSAT BAĞLANTI ÖZELLİKLERİ		
Gaz Bağlantısı	inch	1
Kalorifer Devresi Gidiş/Dönüş	inch	1 1/2
GENEL ÖZELLİKLERİ		
Ebatlar (Genişlik x Derinlik x Yükseklik)	mm	445 x 50 x 91
Ağırlık (Ambalajsız)	kg	72
Baca Çapı (Ø) (Egzoz/Hava)	mm	80
NOx Sınıfı		5
DİĞER ÖZELLİKLER		
Standart Kontrol Paneli		Var
Ateşleme Sistemi		Elektronik
Arıza Tespit ve Uyarı Sistemi		Var
Modülasyonlu Oda Termostatları ile Çalışmaya Uygun Mu?		Evet
Kablolu Uzaktan Kumanda ile Çalışmaya Uygun Mu?		Evet
Kablosuz Uzaktan Kumanda ile Çalışmaya Uygun Mu?		Evet
Dış Hava Sensörü Takılabilir mi?		Evet



- 1-Gaz girişi
- 2-Frekans kontrollü fan
- 3-Gaz valfi
- 4- Otomatik Purjör
- 5-Ateşleme elektrodu
- 6-Yoğuşma Tavası
- 7- Temiz Hava Girişi
- 8- Kontrol Paneli
- 9- Anakart



FERROTEKNİK ISI SİSTEMLERİ

Sapanbağları Mah. Karaağaç Cad. No:5B
Pendik - İstanbul 34893
Tel : +90 216 389 81 44
Faks : +90 216 517 05 01
E - posta : info@ferroteknik.com
Web : www.ferroteknik.com

Bayi Kaşe